

PŘÍPRAVA TISKOVÝCH DAT PRO VÝROBU SÁČKŮ



MARTIN
PEROUTKA[®]

PŘÍPRAVA TISKOVÝCH DAT PRO VÝROBU SÁČKŮ

Verze: 2024_06



Pro zdárný průběh výroby vaší zakázky je potřeba dodržet následující pravidla při přípravě grafického návrhu a následně i tiskových dat.

1. Data ve velikosti 1:1
2. Grafika v jedné samostatné vrstvě
3. Linky (výseku) v druhé samostatné vrstvě v přímé barvě pojmenované „vysek-cut“
4. Podtisková bílá (jeli použita) ve třetí nejvrchnější vrstvě v přímé barvě musí být pojmenována jako „bila-white“ s nastaveným přetiskem
5. Minimální rozlišení bitmapových obrázků je 300 DPI
6. Minimální velikost písma jsou 3 body u pozitivního 4 body u negativního
7. Minimální síla linky je 0,25 bodu u pozitivní 0,3 bodu u negativní
8. Velikost spadávky je 2 mm
9. Vzdálenost motivu a textů od okraje uvnitř výseku je min. 2 mm
10. EAN – čárový kód může být zmenšen pouze na 80% z původní velikosti a zvětšen max na 200% z původní velikosti

Nejčastější chyby:

1. Výsekové linky jsou ve CMYKu
2. Data jsou v barevném režimu RGB
3. Data nejsou 1:1
4. Rozlišení bitmapových obrázků je nižší než 300 DPI

V případě chyb v dodaných podkladech se dle dohody podklady buď vrací klientovi a jsou požadována nová, opravená data, nebo opravy provedeme my za standardní cenu našeho DTP studia. V obou případech může dojít k prodloužení termínu dodání. Proto proveďte pečlivou kontrolu výstupu, který posíláte do tisku. Šetříte tím Váš i náš čas a v neposlední řadě peníze.

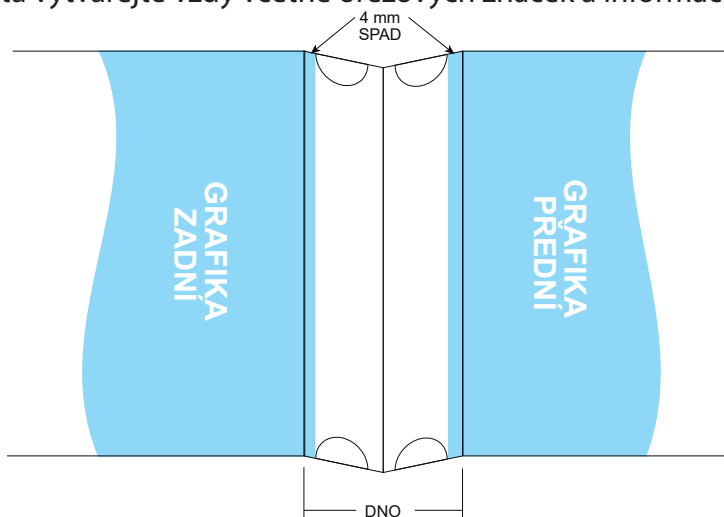
NENESEME ŽÁDNOU ODPOVĚDNOST ZA CHYBY V DODANÝCH PODKLADECH A ROZHODNĚ NEMŮŽEME POSUZOVAT „SMYSL“ GRAFICKÉHO NÁVRHU!

- Nejlepší je PDF - minimálně ve verzi PDF X3. Po dohodě možno dodat i EPS, AI, PSD, bitmapu
- Pokud je to možné, připravujte podklady vždy v křivkách (texty, loga, plochy) a foto rastrové.
- Data pro tisk dodávejte vždy se sloučenými průhlednostmi.

UPOZORNĚNÍ U sáčků s papírovým povrchem, může zvláště u tmavých barev dojít ke změně odstínu ve sváru!

1 - ROZMĚRY TISKOVÝCH DAT

Správný rozměr tiskových dat je jedním z nejdůležitějších předpokladů pro bezproblémové zpracování bez zbytečných příplatků za DTP práce. Velikost dokumentu nastavte vždy pro skutečný rozměr tiskoviny/produktu a spadávku (přesah) nastavte minimálně 2 mm. V případě, že grafika zasahuje až ke spodnímu okraji sáčku, spadávka 2 mm musí být i na přední a zadní straně sáčku pod ohyb dna. **VŽDY** je nutné skutečný rozměr uvést v objednávce. Tisková data vytvářejte vždy včetně ořezových značek a informaci o stránce



2 - DOPORUČENÉ ROZLIŠENÍ TISKOVÝCH DAT

- 300 DPI, pérovky 600-800 DPI. Výsledná velikost dokumentu bývá obvykle v řádu jednotek či desítek MB, například 2-30 MB. Pokud je výsledný soubor v řádech stovek MB většinou je něco "špatně", takový soubor je možné zpracovat, ale zbytečně se zvyšují nároky na zpracování, přenosové časy atd. Za rozlišení je zodpovědný grafik, pokud si nejste jistí, nejjednodušší je si objednat nátisk. Vyšší rozlišení než 450 DPI u obrázků a 1200 DPI u křivek většinou pouze zvětšuje velikost tiskových dat a nemá valný význam. Obrázky je potřeba oříznout na velikost v jaké jsou použity. Kompresi JPG je vhodné používat s nastavením maximální kvality.

3- BAREVNOST

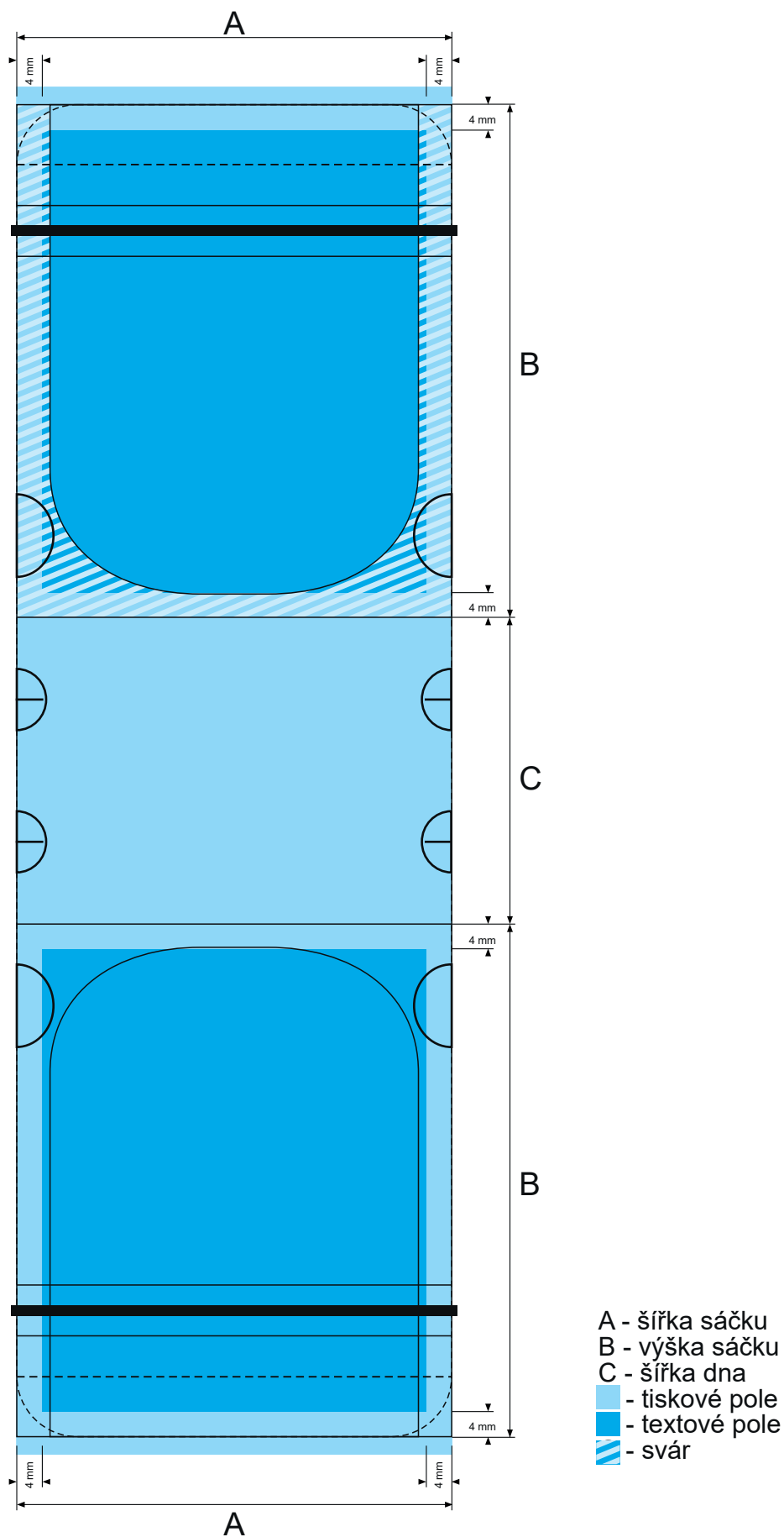
Správná barevnost tiskových dat je základní podmínkou pro přípravu podkladů. Při dodání podkladů se špatnými barvami nebo jinými barevnými modely může dojít k razantní změně výstupních barev (v takovém případě nelze špatný tisk reklamovat).

- Všechny objekty v tiskových datech musí být v barevném profilu ISO Couted V2 ve CMYK, případně CMYK+Pantone či pouze PANTONE. **Ne v RGB!**
- Dokument nesmí obsahovat objekty s nastavením průhlednosti.
Je třeba tyto objekty přerastovat do bitmapy.
- Při separaci do CMYKu dodržujte prosím u tmavých částí obrazu maximální pokrytí barvou 280% (součet plošného pokrytí jednotlivých kanálů CMYK). Vyšší pokrytí než 280% neznamená vyšší sytost černé barvy, nýbrž přináší technologické problémy se schnutím vysokého nánosu barvy a může dojít k ohrožení kvality a termínu dodání.

Nebude-li dodán vzor barevnosti, či jiná specifikace barev (PANTONE, vzorový výtisk, náhled u tisku), nenese me zodpovědnost za barevné odchylky v tisku. Pokud nemáte vzor barevnosti, můžeme pro vás připravit digitální nátisk.

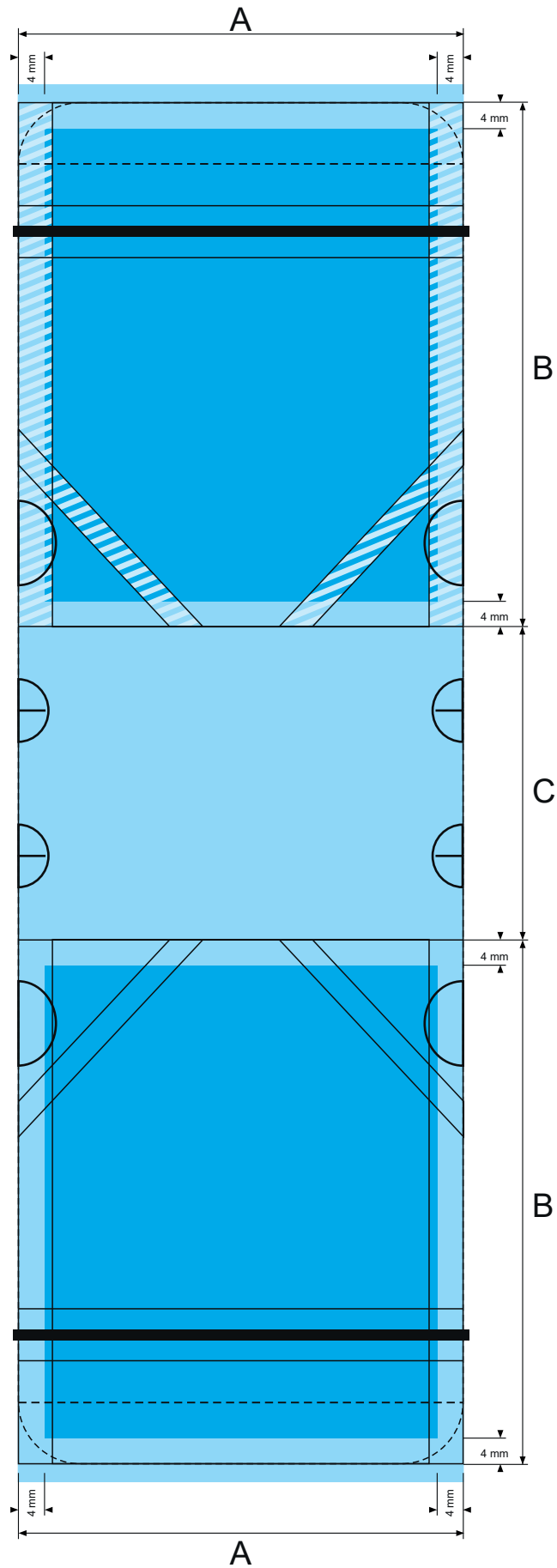
4 a- VZOROVÉ PDF

SÁČEK S „D“ SVÁREM



4b - VZOROVÉ PDF

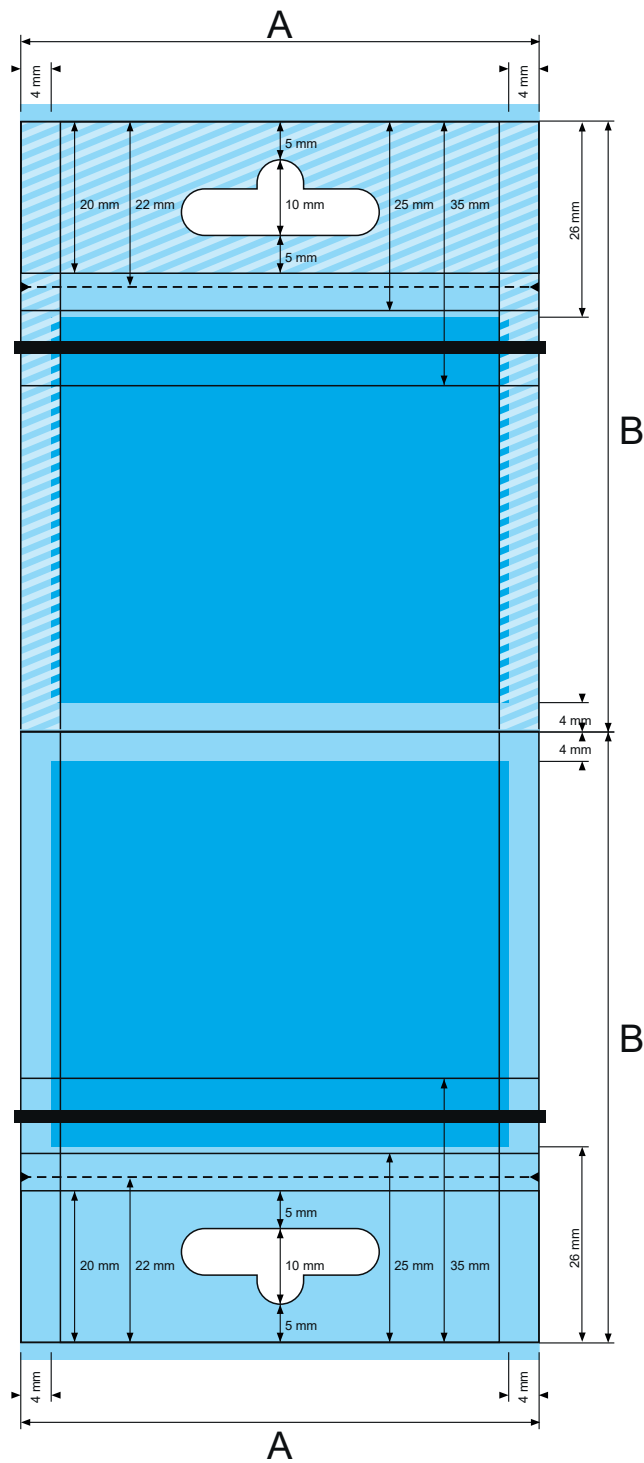
SÁČEK S „K“ SVÁREM



- A - šířka sáčku
- B - výška sáčku
- C - šířka dna
- light blue - tiskové pole
- dark blue - textové pole
- hatched area - svár

4c - VZOROVÉ PDF

SÁČEK S EUROZÁVĚSEM
BEZ DOLNÍHO SVÁRU



20 mm - zóna sváru
22 mm - odtrhový výsek
25 mm - horní hrana zipu
35 mm - dolní hrana zipu

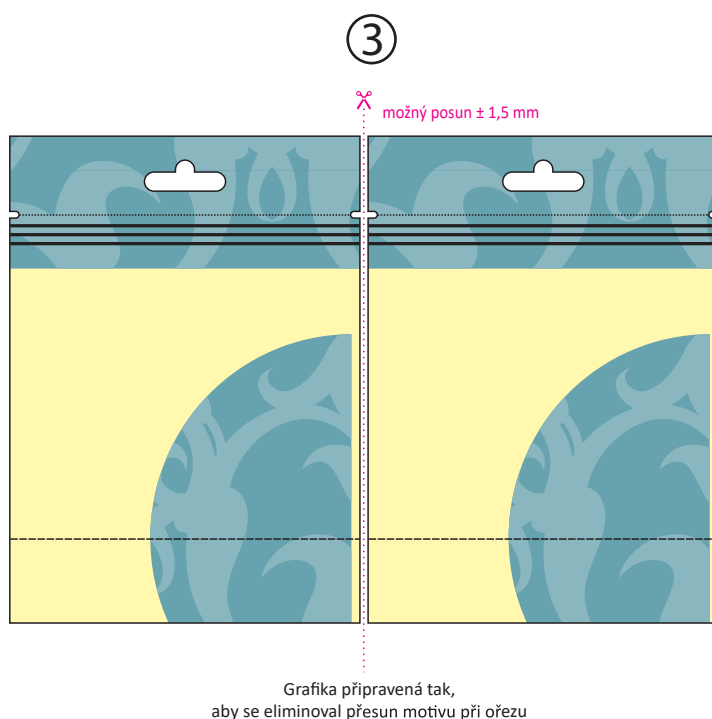
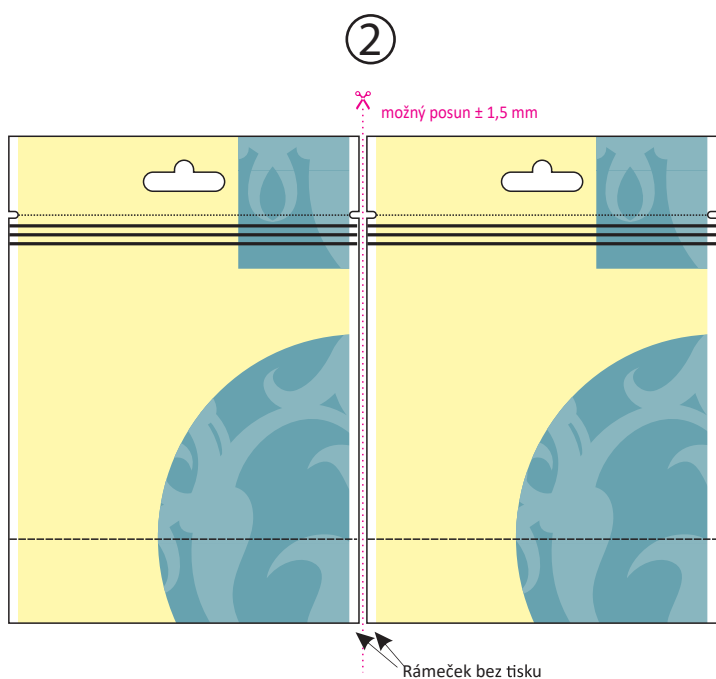
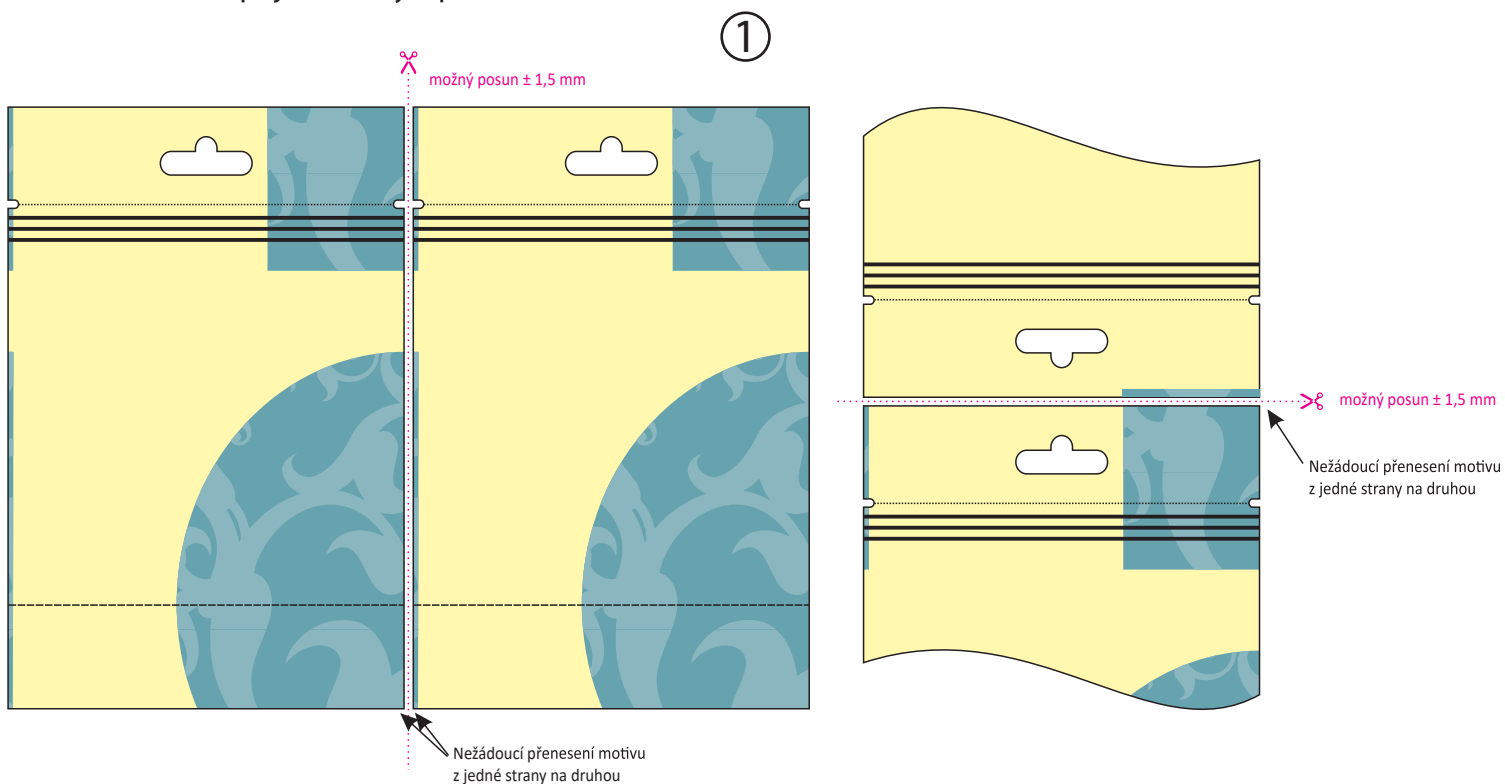
A - šířka sáčku
B - výška sáčku
C - šířka dna
■ - tiskové pole
■ - textové pole
▨ - svár

5 - TECHNICKÉ MOŽNOSTI A VÝROBNÍ TOLERANCE

Při ořezu sáčku na čistý formát dochází ve vertikálním i horizontálním směru k odchylce řezu o $\pm 1,5$ mm. Tím dochází k nežádoucímu přenesení motivu na opačný okraj sáčku.

Řešení jsou následující:

- 1) Zákazník je s tímto seznámen a nevadí mu to
- 2) Na okrajích se ponechá ochranná zóna bez tisku
- 3) Grafika se koncipuje tak, aby k přenesení motivu nedocházelo



6 - VÝROBA SÁČKU S PAPIROVÝM POVRCHEM

Sáčky s papírovým povrchem je potřeba opatřit lakem, aby nedocházelo k oděru barvy a jejímu přepalování ve svárech, které způsobuje světlání barev.

V případě, že je požadavek na výrobu sáčků bez laku, měla by být grafika koncipována tak, aby nezasahovala do prostoru sváru.

7 - VÝROBA SÁČKU NA MATERIÁL ZÁKAZNÍKA

Požadavky na nájezdové metry:

Nájezd pytlíkovačky +70 m.

Na každé zakázce +3% pro splnění 100% nákladu.

Při výměně role +10 m.

Mezi každou zakázkou +10 m.

Poslední zakázka na roli +10 m (zůstatek ve stroji).

Obecné požadavky:

- Fotonka pro sáčkovačku musí mít rozměr 8x5 mm a musí být vždy černá!!! NE transparentní!!!

U materiálu transparentního a metalického musí být v dráze fotonky nepřerušovaná bílá barva (i pod fotonkou).

Černá fotonka musí být vytištěná i na sáčcích bez potisku!!!

- Rozměr dutinky musí být: Ø 76 mm šířka, 10 mm tloušťka.

- Specifikace sáčků max. a min. dle podnikových norem*.

- Maximální průměr role je 700 mm.

- **Při každé nové materiálové struktuře je nutný test pro nastavení stroje a kompatibilitu se zipem.**

Zipy dodané zákazníkem musí být otestovány na vzorové roli.

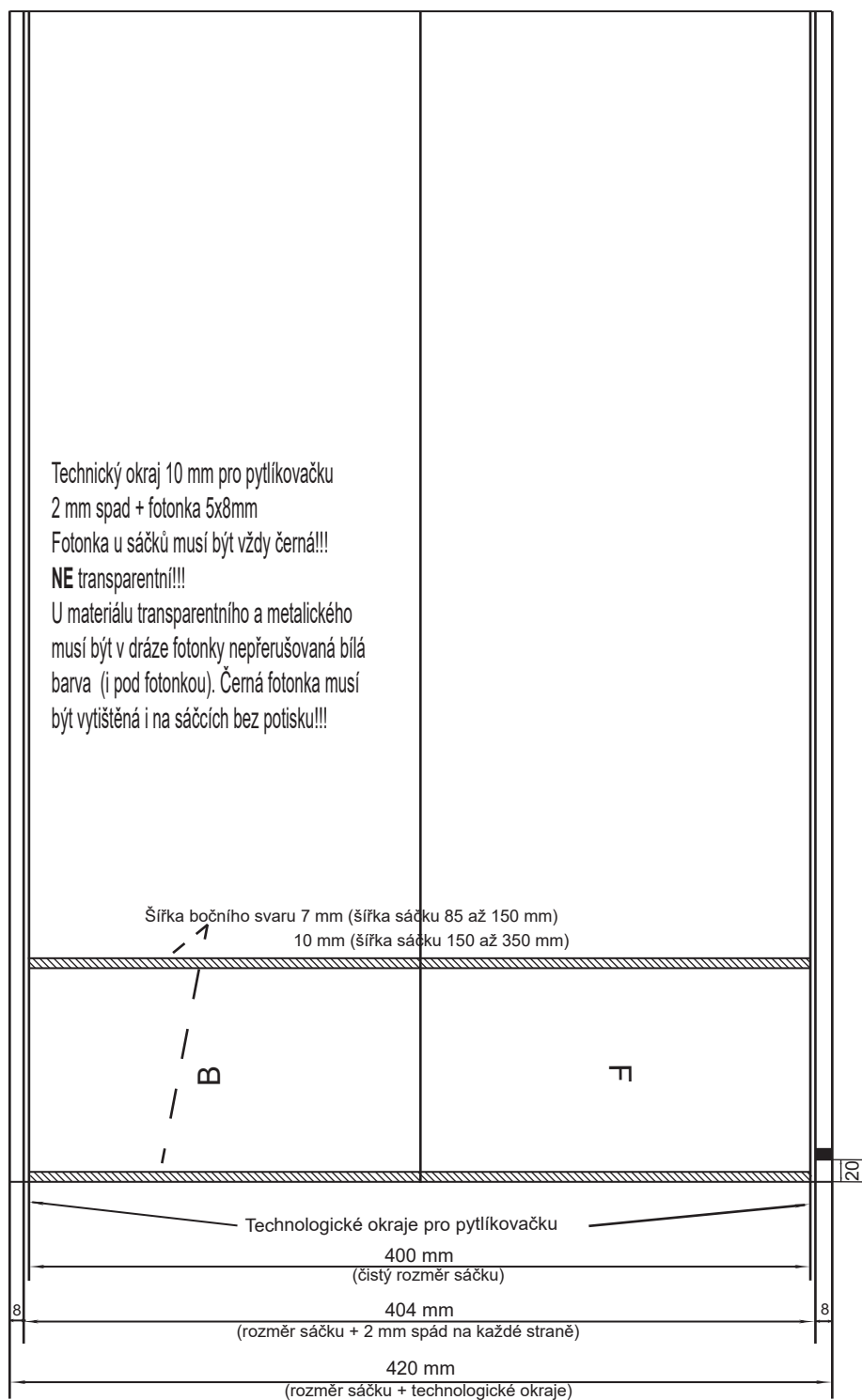
- S materiálem musí zákazník dodat technický list a prohlášení o shodě.

- Výrobky s certifikací FSC musí být předem avizovány a vedeny v režimu FSC

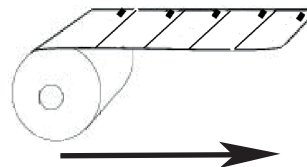
- Papírové sáčky, které mají grafiku ve sváru, musí být ošetřeny teplotně odolným lakem.

- COF(kluznost) vnitřní vrstvy 0,1-0,25.

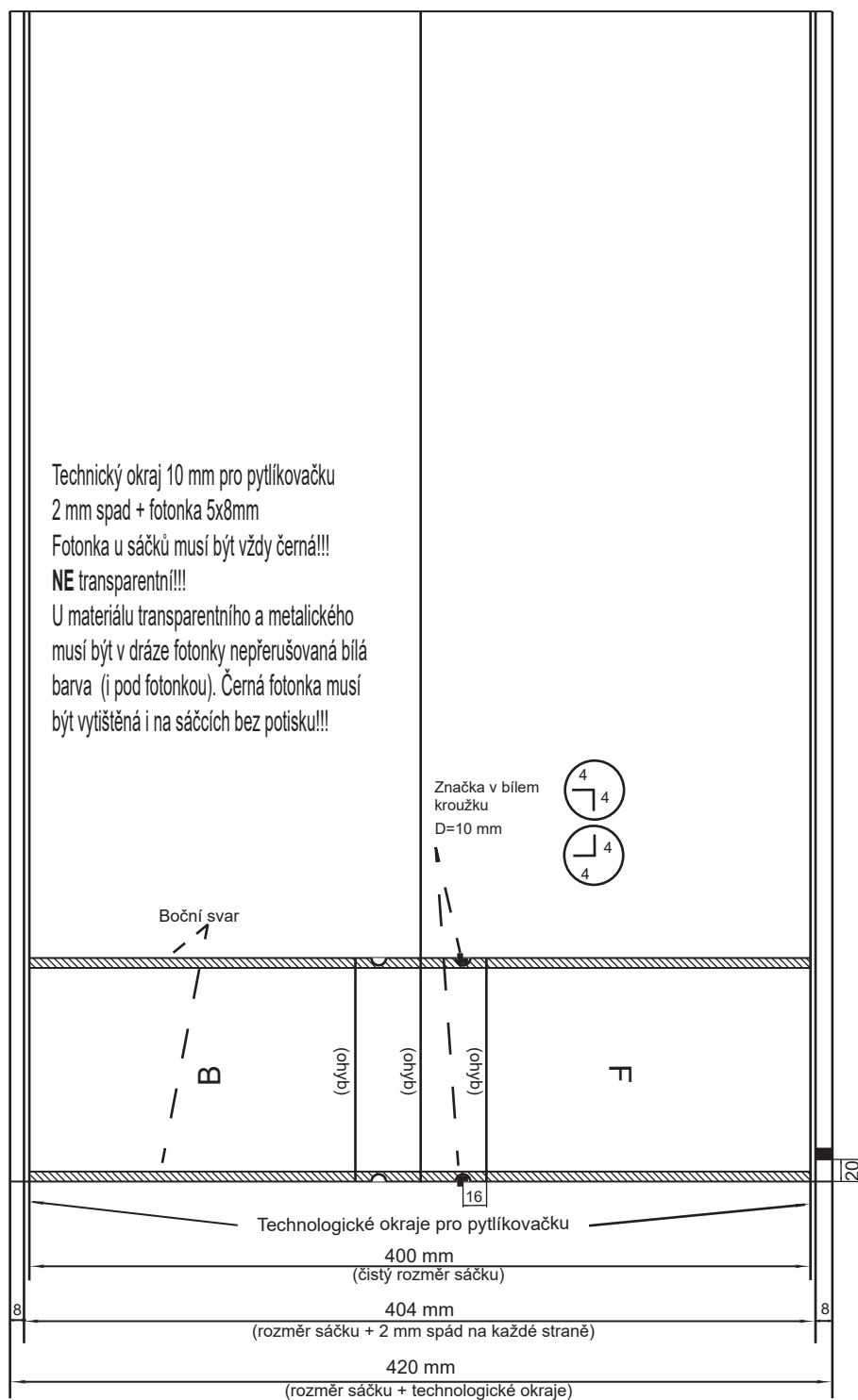
8 - VÝKRES FLAT SÁČKU (VZOR VÝKRESU)



Orientace na vstupu
pytlíkovačky



9 - VÝKRES STAND UP SÁČKU (VZOR VÝKRESU)



Orientace na vstupu
 pytlíkovačky

